

--	--	--	--	--	--	--	--	--	--	--	--	--	--	--	--	--	--	--	--

3. Forint

A forgalomban használatos forintérmék a történelem során sokat változtak. Az 1946. évi forint bevezetése óta kibocsátott érmék adatai állnak rendelkezésre az *erme.txt*, a *tkod.txt*, a *tervezo.txt*, az *akod.txt* és az *anyag.txt* állományokban.

1. Készítsen új adatbázist *forint* néven! Importálja az adattáblákat az adatbázisba *erme*, *tkod*, *tervezo*, *akod* és *anyag* néven! A txt típusú adatállományok tabulátorokkal tagolt UTF-8 kódolásúak, és az első soruk tartalmazza a mezőneveket.
2. Beolvasás után állítsa be a megfelelő adatformátumokat és kulcsokat!

Táblák:

erme (*ermeid*, *cimlet*, *tomeg*, *darab*, *kiadas*, *bevonas*)

<i>ermeid</i>	A forintérme azonosítója (szám), kulcs
<i>cimlet</i>	A forintérme címelete (szám)
<i>tomeg</i>	A forintérme tömege grammokban (szám)
<i>darab</i>	A forintérméből hány darabot adtak ki (szám)
<i>kiadas</i>	A forintérme kiadási dátuma (dátum)
<i>bevonas</i>	A forintérme bevonási dátuma (dátum) Ha még forgalomban van, akkor üres.

tkod (*ermeid*, *tervezoid*)

<i>ermeid</i>	A forintérme azonosítója (szám), kulcs
<i>tervezoid</i>	Az érmét tervező művész azonosítója (szám), kulcs

tervezo (*tid*, *nev*)

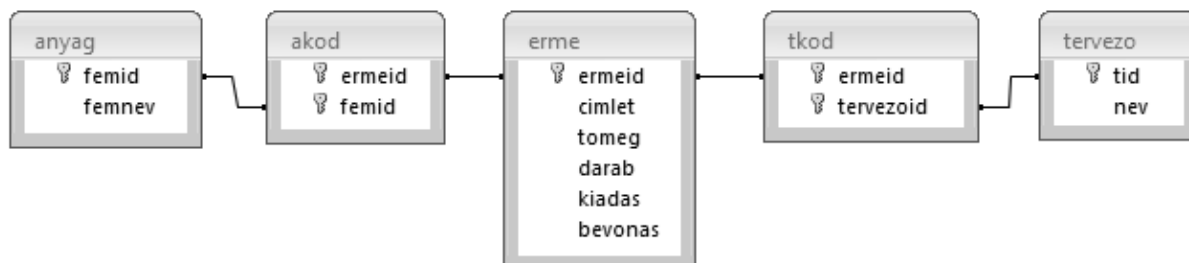
<i>tid</i>	Az érmét tervező azonosítója (szám), kulcs
<i>nev</i>	Az érmét tervező művész neve (szöveg)

akod (*ermeid*, *femid*)

<i>ermeid</i>	Az érme azonosítója (szám), kulcs
<i>femid</i>	Az érme anyagát alkotó fém azonosítója (szám), kulcs

anyag (*femid*, *femnev*)

<i>femid</i>	A fém azonosítója (szám), kulcs
<i>femnev</i>	A fém neve (szöveg)



--	--	--	--	--	--	--	--	--	--	--	--	--	--	--	--	--	--	--	--

Készítse el a következő feladatok megoldását! Az egyes lekérdezéseknél ügyeljen arra, hogy mindig csak a kért értékek jelenjenek meg és más adatok ne! A megoldásait a zárójelben lévő néven mentse el!

- Listázza ki lekérdezés segítségével az ezüst tartalmú érmék címletét és tömegét! Csak a címletek és a tömegük jelenjen meg! (**3ezust**)
- Sorolja fel lekérdezés alkalmazásával azoknak a művészeknek a nevét, akik a ma forgalomban lévő érméket tervezték! Minden név pontosan egyszer szerepeljen! (**4muvesz**)
- Lekérdezéssel határozza meg, hogy a már bevont érmék közül melyik volt a leghosszabb ideig forgalomban! Az érme címletét és a kiadás évét jelenítse meg! (**5hosszu**)
- Számítsa ki lekérdezés segítségével, hogy hány kilogramm fémeket használtak el a legnehezebb forintérméhez összesen! Az eredményben a címletet és az össztömeget kilogrammban jelenítse meg! (**6nehez**)
- Adja meg lekérdezés segítségével, hogy a művészek egyenként hány érme tervezésében vettek részt! A művészek nevét és az érmék számát az utóbbi szerint csökkenően jelenítse meg! (**7tervek**)
- Lekérdezéssel listázza ki azoknak az érméknek a címletét, tervezőinek nevét és a kiadás dátumát, amelyek forgalomban voltak valamennyi ideig 1996. január 1. és 1999. december 31. között! (**8kilencven**)
- Készítsen lekérdezést, amely meghatározza, hogy a 200 forintos tervezője milyen más címleteket tervezett még, és azokat mikor bocsátották ki! A listában a 200 forintost már ne jelenítse meg! (**9tobb**)
- A nikkelt fémre sokan allergiásak. Sorolja fel lekérdezés segítségével azokat az érmecímleteket a kiadás évével együtt, amelyek nem tartalmaznak nikkelt! (**10nikkel**)

30 pont
